

## Sicurezza

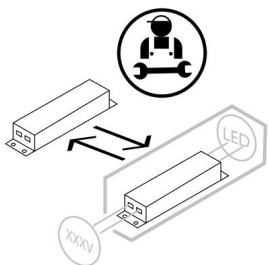
### Security

IT - Prima dell'installazione dell'apparecchio disinserire l'energia elettrica.  
Il presente apparecchio deve essere installato da persone qualificate.

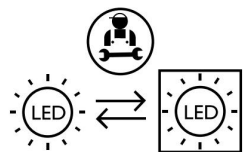
EN - Before installation, disconnect energy. This device must be installed by qualified personnel.



Ogni materiale richiede specifici accessori di fissaggio. Utilizzare viti e tasselli idonei al materiale a cui vanno fissati. Quelli inclusi potrebbero essere non idonei.



Driver sostituibile da un elettricista qualificato.  
Replaceable control gear by a professional.



Sorgente sostituibile da un elettricista qualificato.  
Replaceable light-source by a professional.

Guerra Lampadari s.a.s.  
Via E. Mattei 20 – CAP 30020 Marcon (VE) – Italia

MODEL  
LSP6615  
LSP6617

Istruzioni di montaggio  
Assembly instructions

### Specifiche Tecniche Technical Data

Sorgente  
Lamps

LED 4W  
3000K

Alimentazione  
Power supply

220-240V

Grado di protezione  
Level of Protection

IP20

### Simboli Symbol



Questo prodotto contiene una  
sorgente luminosa di classe

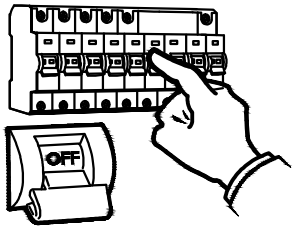
*This product contains a class light source*

F

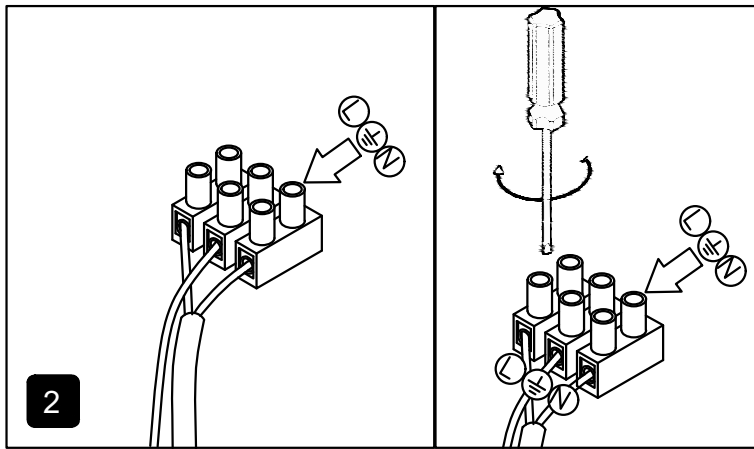


Questo vetro è realizzato da maestri vetrai e soffiato a bocca. Piccole imperfezioni (bollicine o ombreggiature) sono garanzia della lavorazione artigianale.

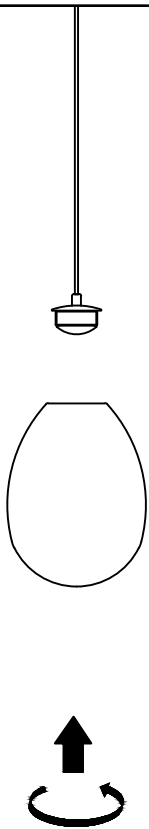
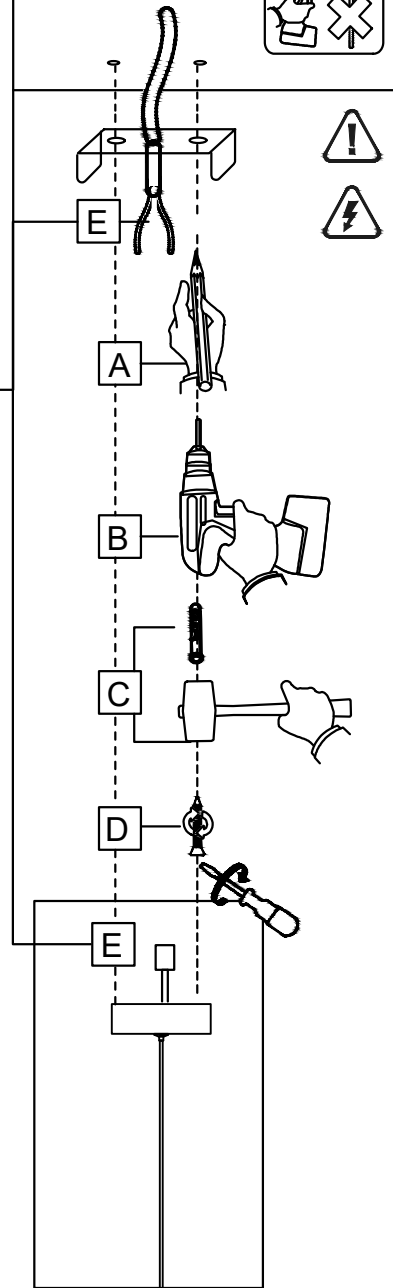
# INSTALLATION INSTRUCTION



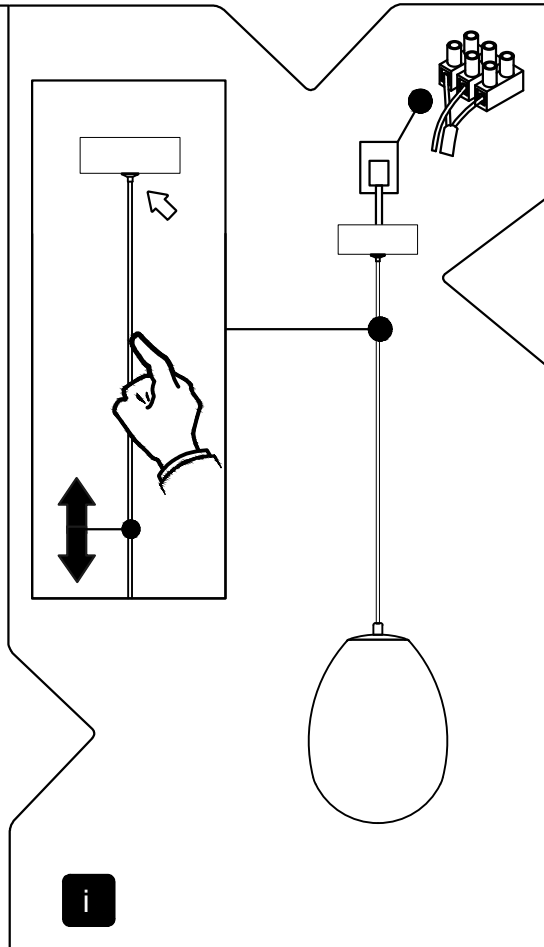
1



2



3



4



5

